



Плывущая по волнам

/ текст Марина Стеблина / фото Марк Парис (Mark Paris) /

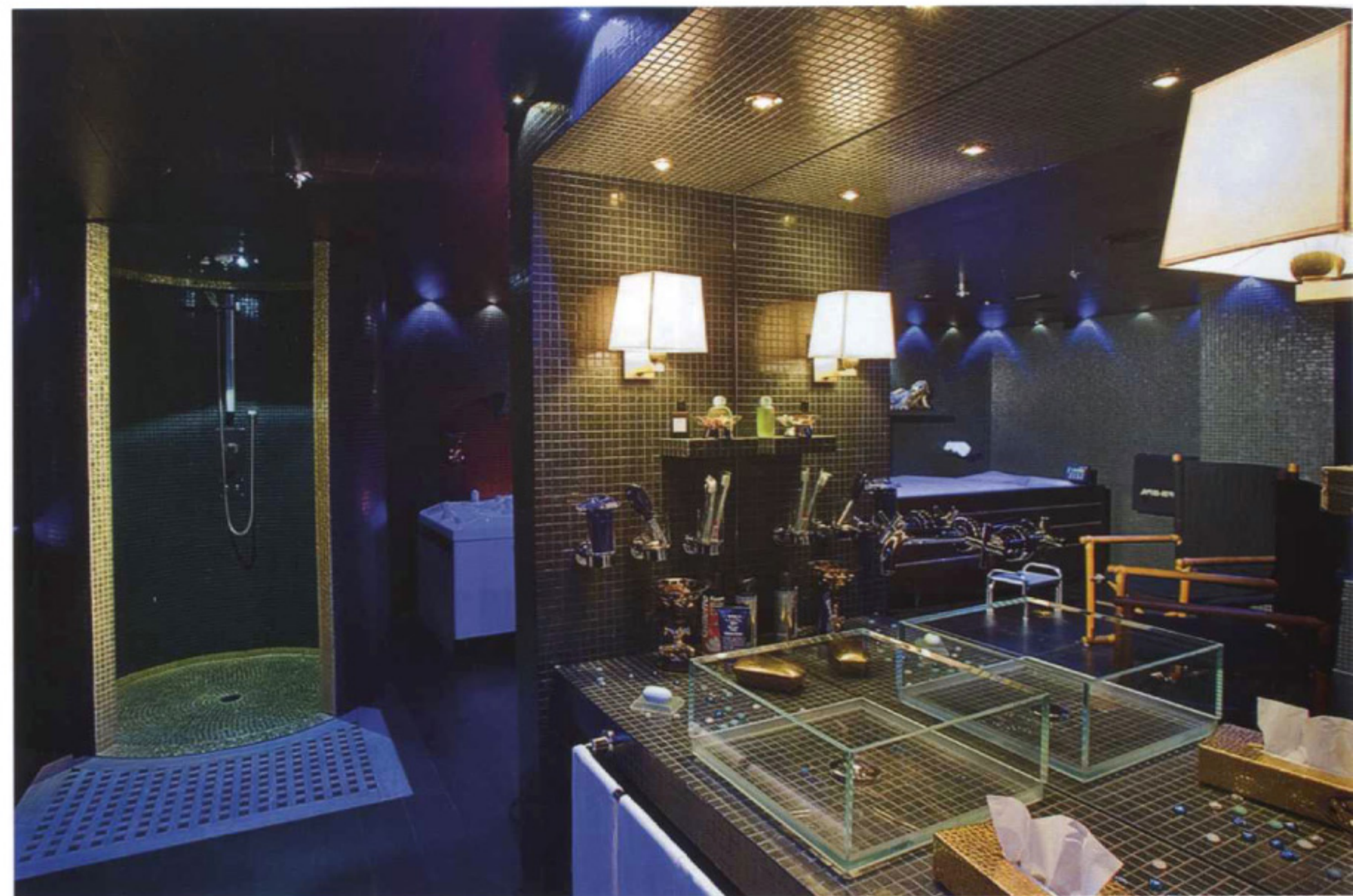
Яхте знаменитого менеджера Формулы-1, итальянского бизнесмена Флавио Бриаторе (Flavio Briatore) не суждено было стать типичным статусным судном. Ее хозяину хотелось, чтобы она была одновременно домом на воде, шикарным местом для приема гостей, отдыха и развлечений. Именно поэтому для работы над интерьерами яхты Force Blue Бриаторе пригласил известного итальянского дизайнера Челесте Дель Анну, предоставив ему для творчества 1200 квадратных метров салонов, палуб и кают. >>





Для дизайнера это была не первая подобная работа — в списке оформленных им судов числится даже корабль короля Испании. Поэтому за перепланировку внутреннего пространства Forge Blue Дель Анна принял уверенно и со знанием всех тонкостей устройства комфорта в открытом море.

Преимущественно вся мебель была выполнена по индивидуальному заказу, специально для этого проекта были изготовлены также аксессуары и ковры. Из материалов дизайнер отдал предпочтение коже и дорогим породам дерева. Что касается цветовой гаммы, то здесь ставка была сделана на мягкие естественные цвета чередующихся светлых и темных оттенков. Для главного салона дизайнер выбрал мебель золотисто-зеленых тонов в сочетании с кремовыми нюансами потолка и пола, а также светлым, цвета слоновой кости, камином. На полу теплую охру мебели поддерживает этого же цвета паркетная композиция >>



в форме розетки. Спальня хозяина решена на контрасте: потолок и полу оттенков шампанского противопоставляются темно-коричневая деревянная мебель и настенные панели. Игра темных и светлых тонов, но уже с фрагментарным использованием золотисто-медовых оттенков, поддерживается и в ванной комнате. Для spa-зоны дизайнер выбрал темную мозаичную плитку цвета морских глубин и мягкую расслабляющую подсветку, дополненную сияющими в полутьме золотистыми аксессуарами и декором. В зале для встреч благодаря основательным темно-коричневым цветам воплотилась сама респектабельность. Стол и кресла здесь обтянуты кожей, стены — велюром цвета молочного шоколада. В темных оттенках кофе решен и видеосалон, но настроение создано совершенно другое: если в зале для встреч все располагает к сосредоточенности и работе, то здесь больше всего хочется откинуться на спинку удобного ортопедического кресла и расслабиться, лениво прослеживая киносюжет. Веселую нотку в атмосферу видеосалона вносит картина с множеством маленьких Бриаторе в различных амплуа — от Бэтмена до команданте Че. ■







Парк с видом на Альпы

/ текст Марина Стеблина / фото Джорджио Барони (Giorgio Baroni) /





В прошлом номере мы показали роскошные интерьеры виллы Кап-Ферра, расположившейся на Французской Ривьере. Их «вкусные» эстетские детали едва смогли разместиться в пределах одной публикации. В результате у экстерьеров не осталось никаких шансов появиться во всем объеме. Спасая парк Кап-Ферра от «урезания на корню», мы вполне логично решили переместить его в ландшафтный номер. >>



Дизайнер Челесте Дель Анна, оформлявший интерьеры виллы, коснулся территории лишь слегка. В зоне около бассейна он рассыпал цветочные клумбы, поставил комфортные кресла и шезлонги. На веранде в окружении пальм обустроил место для отдыха и летнюю столовую с великолепной резной и плетеной мебелью в духе марокканских риад. Самим же парком, как ни удивительно, собственноручно занимался хозяин виллы. Он не захотел изменять сформированный прежде ландшафт, только немного его подкорректировал — устроил лужайки и площадки, высадил цветы, кустарники и фруктовые деревья. Благодаря такому свободному подходу к устройству садово-парковой зоны, атмосфера поместья только выиграла. Как в старинном дворцовом парке, здесь можно найти кажущиеся нетронутыми уголки с вековыми деревьями и очаровательно взъерошенными маленькими розариями. ■

